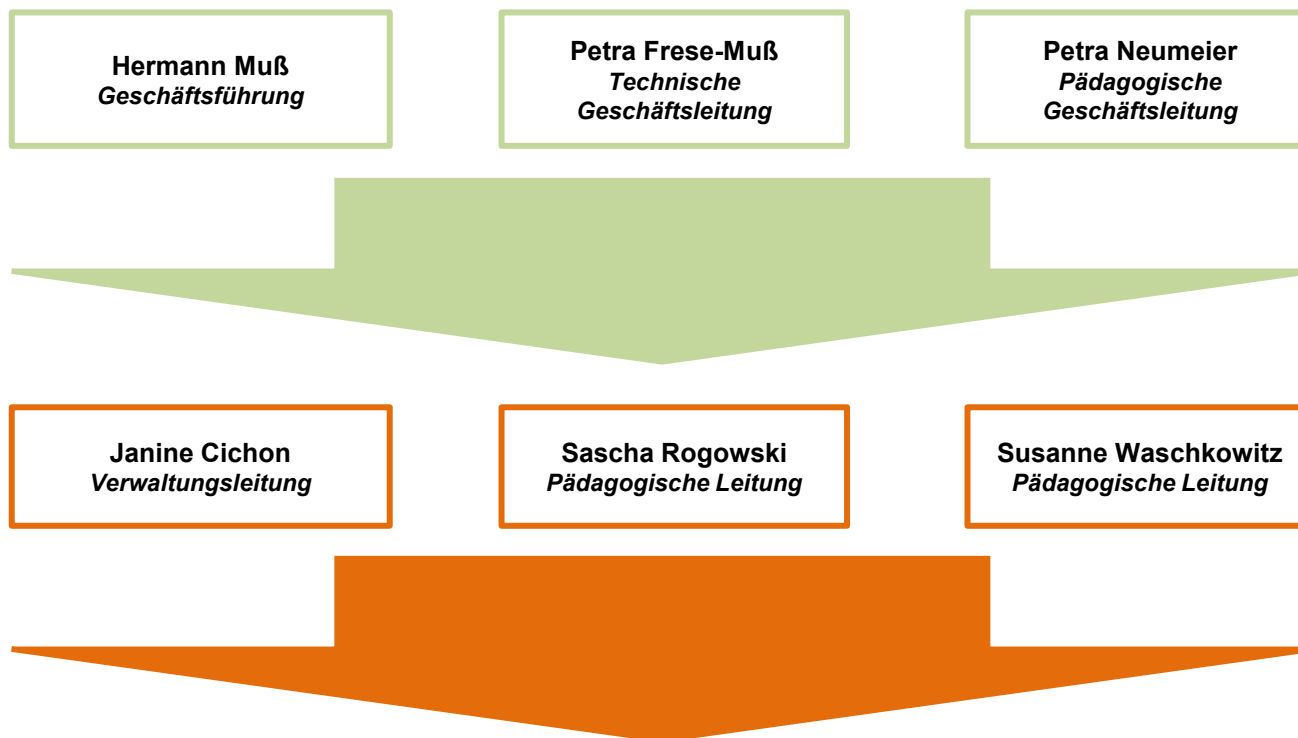


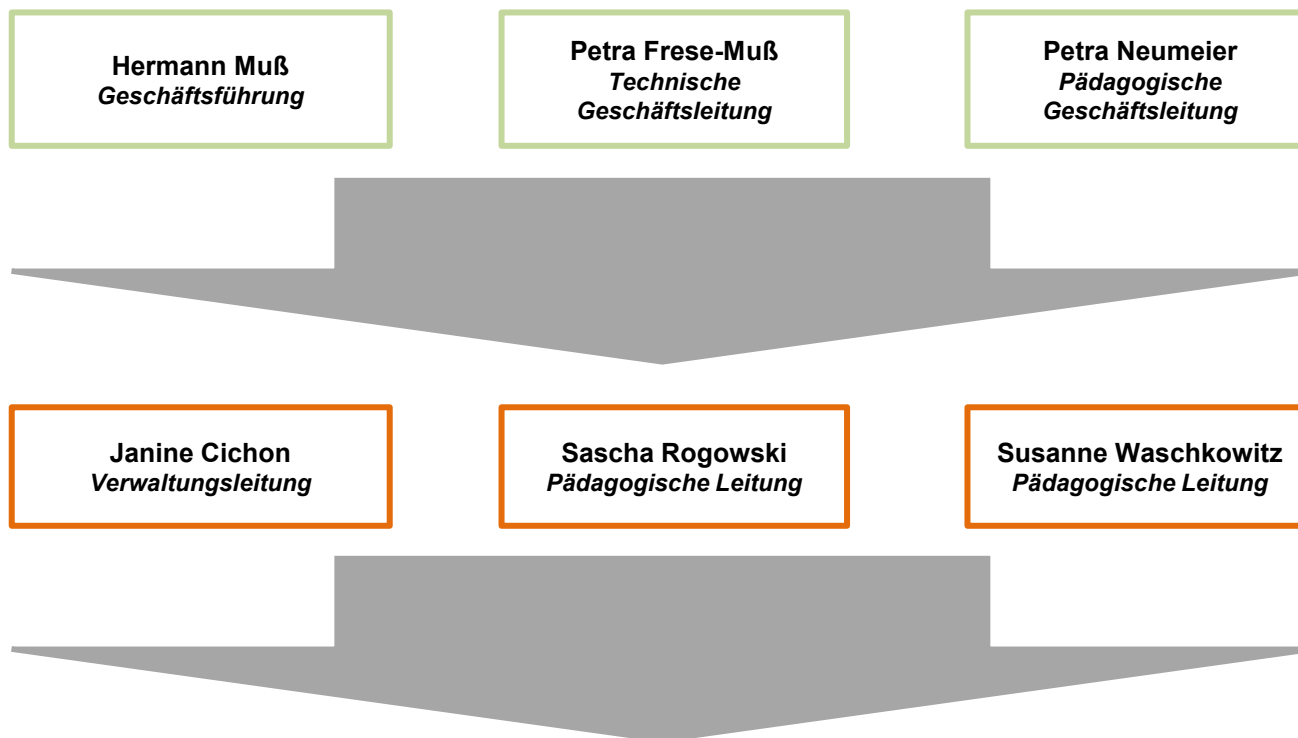
# Unternehmensorganigramm 2021



## Sachgebietsleitungen (SGL)



# Unternehmensorganigramm 2021



## Sachgebietsleitungen (SGL)

**Christoph Ferdinand**  
*Kooperation und Netzwerke*

**Kathrin Frese**  
*Jugendliche und junge Volljährige*

**Barbara Freundt**  
*Partizipation und Beteiligung*

**Stefanie Freymark**  
*Regionale Hilfen Essen*

**Sebastian Guagliardi**  
*Intensivpädagogik*

**Marco Hoppe-Wichert**  
*Gewaltschutz*

**Jutta Kalwe-Kaufmann**  
*flexible, ambulante Hilfen*

**Patrick Lewandowski**  
*Jugendliche und junge Volljährige*

**Daniel Mühlinghaus**  
*Jugendliche und junge Volljährige*

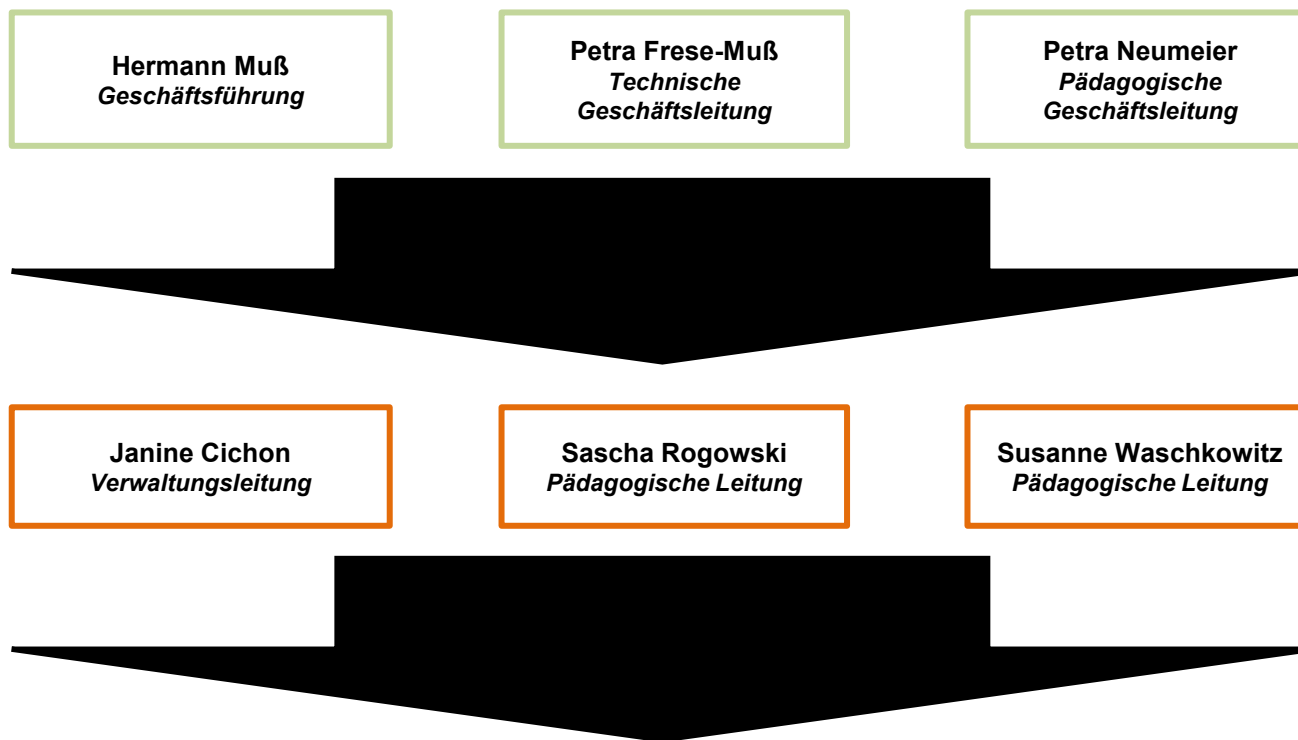
**Simone Rogowski**  
*Kindeswohl und Kinderschutz*

**Patrick Schimanski**  
*Stationäre Wohngruppen und Gewaltschutz*

**Kerstin Sichtermann**  
*Stationäre Wohngruppen*

**Erkan Simsek**  
*Stationäre Wohngruppen*

# Unternehmensorganigramm 2021



## Sachgebietsleitungen (SGL)

**Christoph Ferdinand**  
*Kooperation und  
Netzwerke*

**Kathrin Frese**  
*Jugendliche und junge  
Volljährige*

**Barbara Freundt**  
*Partizipation und  
Beteiligung*

**Stefanie Freymark**  
*Regionale Hilfen  
Essen*

**Sebastian Guagliardi**  
*Intensivpädagogik*

**Marco Hoppe-Wichert**  
*Gewaltschutz*

**Jutta Kalwe-Kaufmann**  
*flexible, ambulante Hilfen*

**Patrick Lewandowski**  
*Jugendliche und junge  
Volljährige*

**Daniel Mühlinghaus**  
*Jugendliche und junge  
Volljährige*

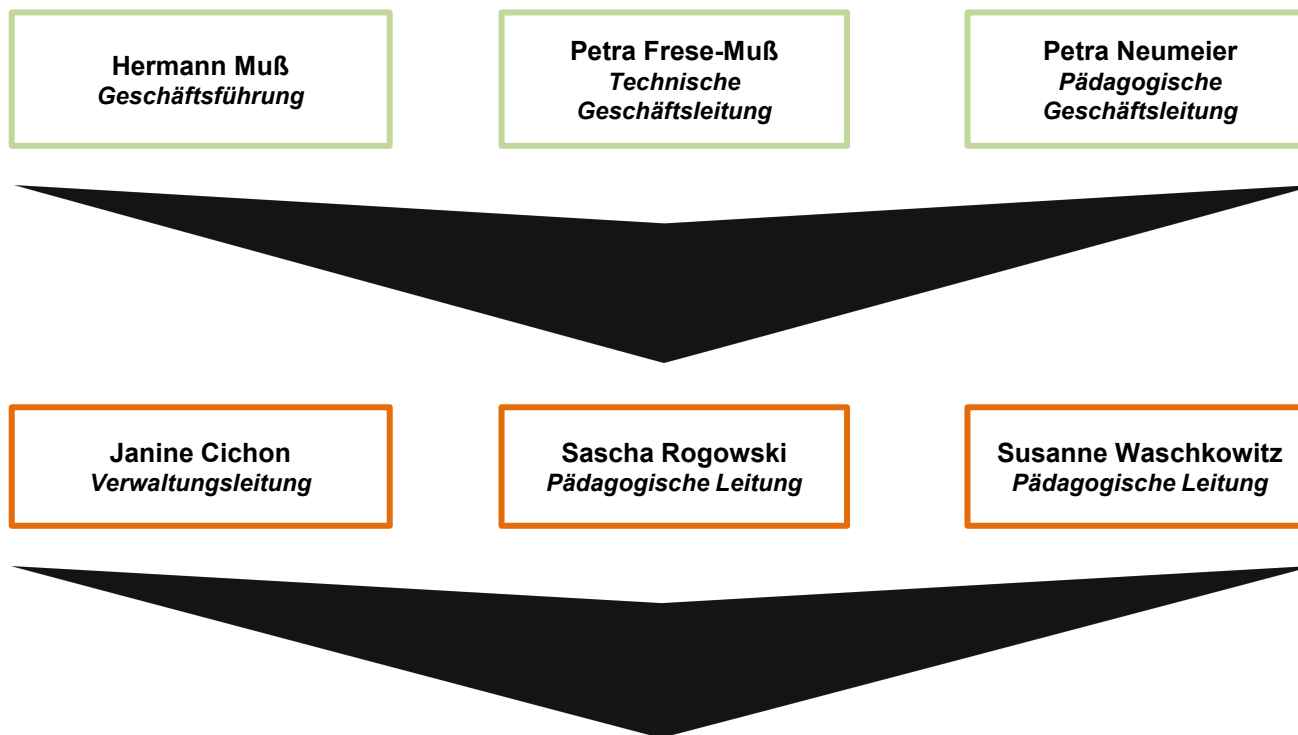
**Simone Rogowski**  
*Kindeswohl und  
Kinderschutz*

**Patrick Schimanski**  
*Stationäre Wohngruppen  
und Gewaltschutz*

**Kerstin Sichtermann**  
*Stationäre Wohngruppen*

**Erkan Simsek**  
*Stationäre Wohngruppen*

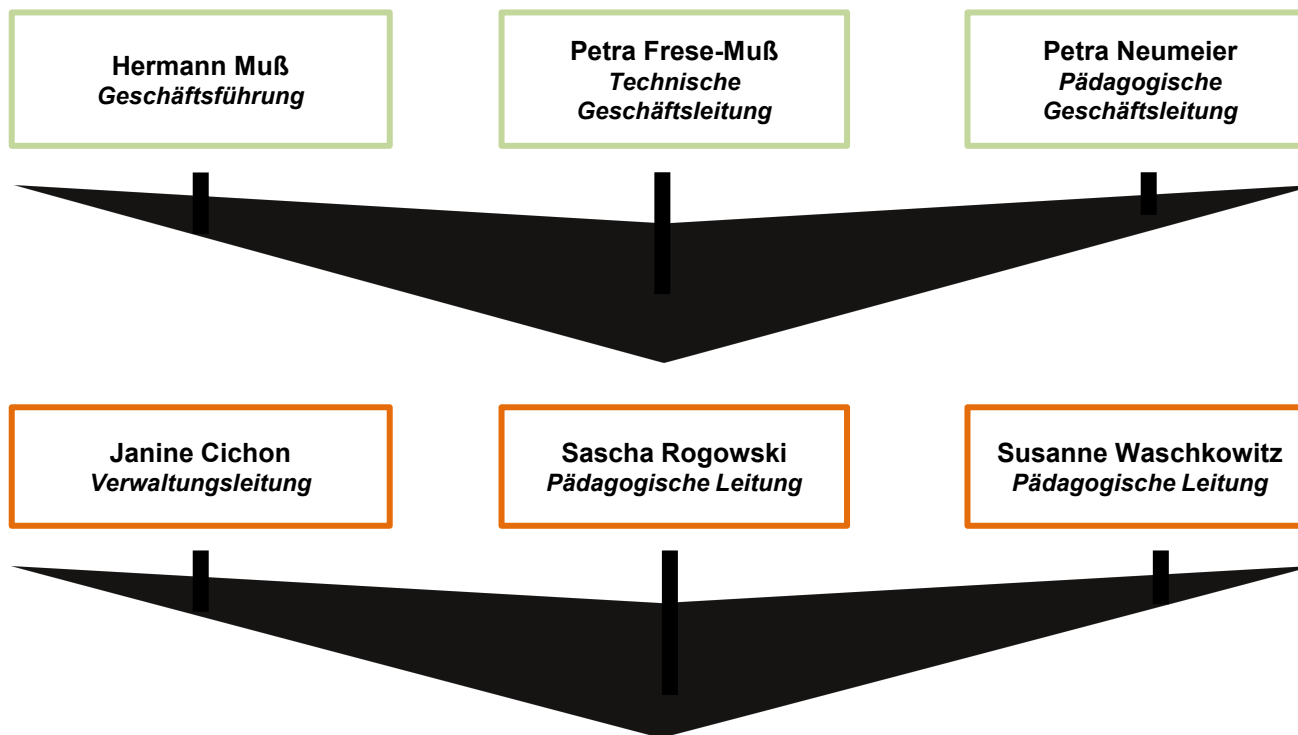
# Unternehmensorganigramm 2021



## Sachgebietsleitungen (SGL)



# Unternehmensorganigramm 2021



## Sachgebietsleitungen (SGL)

